



Zestaw ważąco-etykietujący KOYA15R ETIform

Jeden z najbardziej uniwersalnych i niezawodnych produktów w swojej klasie



Nowoczesny komputerowy terminal wagowy

Szeroka gama platform wagowych

Szybka drukarka etykiet termicznych

Niezawodne oprogramowanie do edycji i wydruku etykiet

Oprogramowanie ETIform

Struktura programu

- edytor - służy do wprowadzania informacji do bazy danych
- terminal - aplikacja pracująca na konsoli bezpośrednio odpowiedzialna za ważenie i drukowanie
- możliwość pracy na pojedynczym stanowisku, jak i zbudowania wielostanowiskowego systemu
- praca w trybie online, jak i offline dzięki synchronizacji baz danych
- wybór kontrahenta dla ważonych towarów pozwala zebrać informacje na temat sprzedaży dla danego kontrahenta
- przyporządkowanie informacji o towarach do danego kontrahenta

Towary

- przyporządkowanie opisu i ceny na etapie umieszczania towaru w serii PLU, co umożliwia dostosowywanie danych do kontrahenta przy zachowaniu prawidłowej listy towarów produkowanych w zakładzie
- podział na towary sztukowe i ważone
- informacja o pochodzeniu surowca

Etykiety

- możliwość umieszczania dowolnej ilości elementów na etykiecie
- teksty dynamicznie uzupełniane lub stałe - jedno lub wieloliniowe
- obsługa wszystkich czcionek Windows
- rozbudowany graficzny edytor formatów
- swobodne przemieszczanie jednego lub kilku składników etykiety
- obracanie elementów etykiety
- podgląd wydruku
- wyrównanie położenia grupy elementów
- ustalanie zakotwiczenia dynamicznego elementu
- elementy graficzne: bitmapy, prostokąty, linie, elipsy
- reguły drukowania elementów
- kody kreskowe (max 6 różnych kodów na etykiecie)

Kody kreskowe

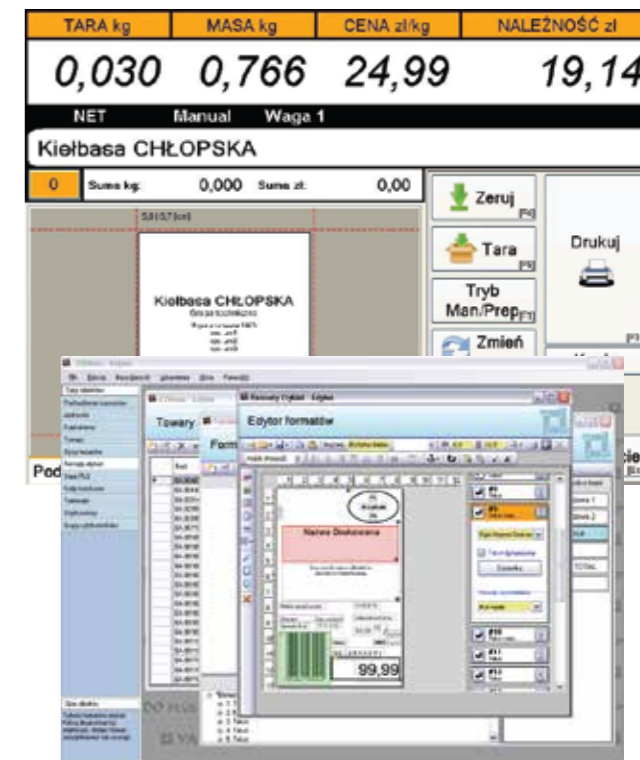
- EAN13, EAN8, 128B, EAN128
- definiowanie struktur kodów kreskowych
- obliczanie sum kontrolnych
- identyfikacja zastosowań (EAN128)

Drukowanie

- obsługa drukarek zainstalowanych w systemie
- możliwość odwracania wydruku
- podgląd etykiety podczas drukowania
- drukowanie w trybach manual i prepack
- etykiety sumaryczne

Ważenie

- zapis operacji ważenia i etykietowania w bazie danych
- możliwość wycofania operacji ważenia
- tara „z ręki” lub definiowana



Terminal

- duże przyciski ułatwiające pracę z ekranem dotykowym
- prosta i intuicyjna obsługa
- dostęp poprzez logowanie
- dostosowywanie ekranu ważenia i drukowania do rodzaju towaru

Użytkownicy

- użytkownicy podzieleni na grupy o różnych uprawnieniach
- dwufazowe uwierzytelnianie użytkowników z wykorzystaniem nazwy użytkownika i poufnego hasła

Bezpieczeństwo

- wbudowane narzędzie do tworzenia kopii bazy danych
- wbudowane narzędzie do odtwarzania z kopii bazy danych
- kontrola dostępu

Import

- import bazy danych kontrahentów z MS Excel (CSV)
- import danych o asortymencie z programu Balance

Raporty

- okresowe
- z sesji logowania
- dla danego kontrahenta
- wykresy
- statystyki
- możliwość wykonania dodatkowego raportu na życzenie klienta

ZESTAW WAŻĄCO-ETYKIETUJĄCY
KOYA15R ETIform



DOSTAWCA KOMPLEKSOWYCH ROZWIĄZAŃ
PRZEMYSŁOWYCH
w zakresie pakowania, ważenia, etykietowania
oraz kontroli zanieczyszczeń

Yakudo Plus Sp. z o.o.
ul. Nad Jeziorem 85, 43-100 Tychy
tel: (32) 218 69 10
yakudo@yakudo.eu | www.yakudo.eu

KOYA15R

Panel PC KOYA15R

- procesor: Intel Atom N270 1.6 GHz
- pamięć: DDRII RAM 2GB Kingston
- ekran: 15" rezystancyjny, dotykowy
- system operacyjny: Microsoft Windows 7 Professional
- obudowa: stal nierdzewna IP65
- zasilanie: 230V 50/60 Hz

- komunikacja:
 - 2xPS/2 (klawiatura, mysz zewnętrzna)
 - 1xVGA
 - 1xDVI
 - 2xCOM
 - 4xUSB
 - 2xEthernet

- warunki pracy:
 - temperatura pracy: -10~50°C
 - wilgotność: 20 [%RH]~90 [%RH] (bez kondensacji)



Pomost wagowy YW

- wykonanie: stal kwasoodporna

- wymiary:
 - R1 (350x350 mm)
 - R2 (400x500 mm)
 - R3 (500x500 mm)
 - R4 (600x600 mm)
 - R5 (800x800 mm)

- zakres i dokładność ważenia:
 - 6kg e=2g
 - 15kg e=5g
 - 30kg e=10g
 - 60kg e=20g
 - 150kg e=50g



Drukarka etykiet TTP-246M

- wydruk: termiczny i termotransferowy
- wyświetlacz LCD: graficzny, 128x64 pikseli, z podświetleniem
- procesor: 32-bit RISC
- rozdzielczość: 200 dpi
- wymiar etykiety: długość 2286 mm, szerokość 108 mm
- prędkość wydruku (max): 200 mm/s
- tryb pracy: ze zwijaczem wewnętrznym lub z wysuwem etykiet na podkładzie
- czcionki: 8 alfanumerycznych czcionek bitmapowych, kąt obrotu 0-270°

- kod kreskowy:
 - kody kreskowe 1D: kod 93, kod 128UUC, kod128 typu A, B, C, Interleave 2 of S, EAN-13, EAN-8, EAN-128, UPC-A, UPC-E, EAN i UPC2 (5) cyf. dod., MS1, PLESSEY, POSTNET, China POST, GS1, DataBar
 - kody kreskowe 2D: PDF-417, Maxicode, DataMatrix QR code, Aztech

- pamięć: 4MB pamięć Flash, 8MB SDRAM
- interfejsy: RS232C, Centronics, USB 2.0 klient
- materiały eksploatacyjne: papier ciągły, składanka, wycinany, perforowany, etykiety na rolce, ze znacznikiem, przywieszka
- taśma barwiąca: 600 mm długości, gilza1, szerokość 25,4 mm~114,3 mm
- wymiary zewnętrzne:
 - 270 mm(s)x308mm(w)x505mm(d)
- masa własna: 15kg
- zasilanie: 230V 60Hz +/-10%
- temperatura pracy: 5-40° C
- wilgotność: 20~85% (nieskondensowana)
- obudowa: baza i rama z aluminium. Osłona metalowa z podglądem materiałów eksploatacyjnych

