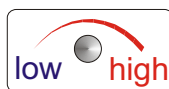
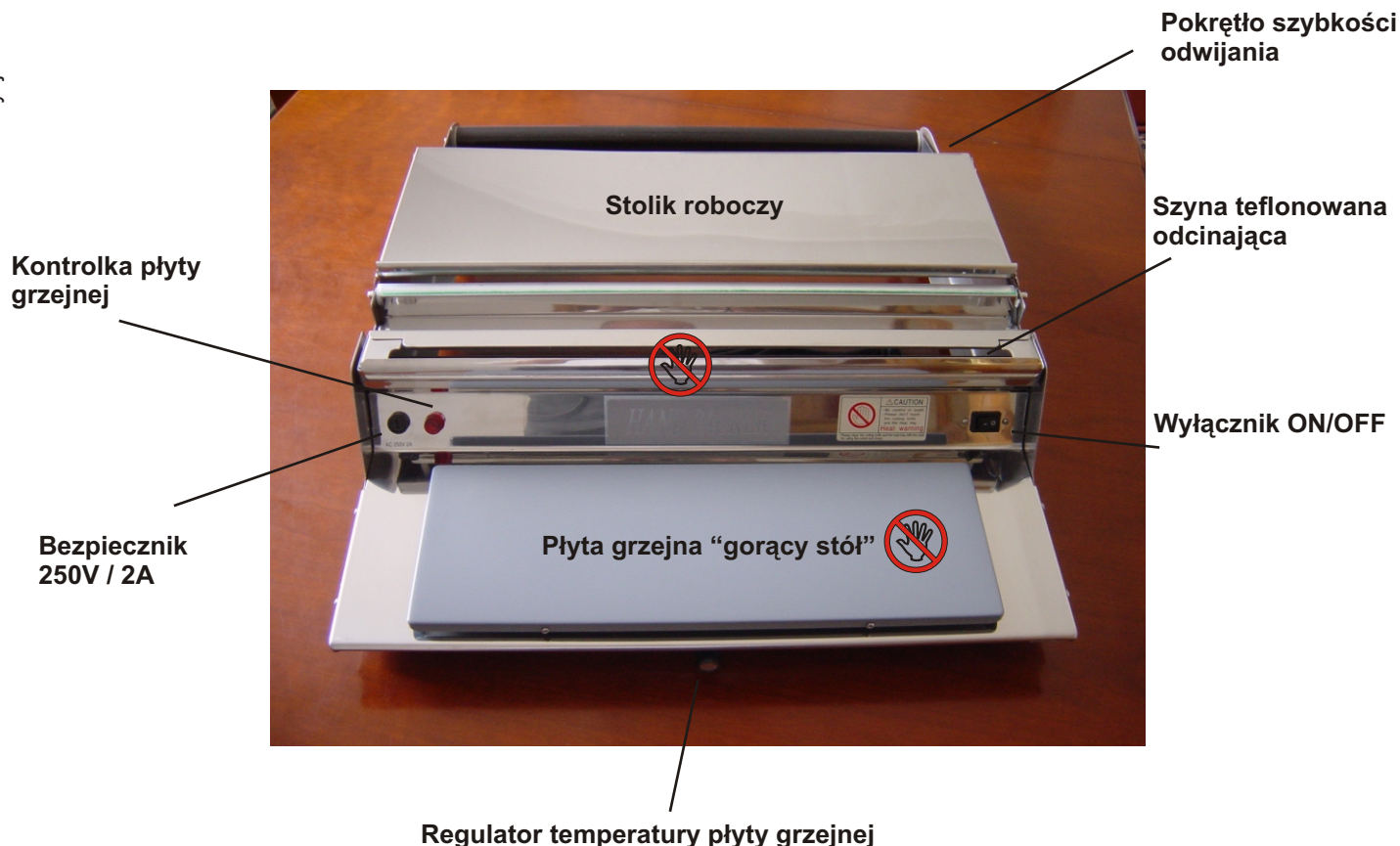


ZASADA DZIAŁANIA ZAWIJARKI SA-11



DANE TECHNICZNE SA-11:

Wymiary

Długość: 590mm

Szerokość: 488mm

Wysokość: 140mm

Płyta grzejna: 123x 370mm

Napięcie: 230V, 50/60Hz 0,85A

ZASADA FUNKCJONOWANIA ZAWIJARKI:

Przed przystąpieniem do pracy należy zapoznać się z zasadami BHP opisanymi w niniejszej instrukcji.

1. Ułożyć belkę folii obciągliwej na czarnych rolkach w tylnej części urządzenia
2. Otworzyć stolik roboczy poprzez uniesienie go ku górze
3. Przeprowadzić folię wg schematu umieszczonego na ścianie wewnętrznej stolika
4. Zamknąć stolik
5. Włączyć zasilanie i ustawić temperaturę płyty grzejnej - regulator
6. Ułożyć pakowany produkt na stoliku roboczym
7. Zawinąć produkt i odciąć folię
8. Przygrzać podwiniętą folię na rozgrzanej płycie grzejnej

Napięcie folii można regulować pokrętłem szybkości odwijania umieszczonym w tylnej części urządzenia (prawy bok -białe pokrętło).

Konstrukcja urządzenia wykonana jest ze stali nierdzewnej.

INSTRUKCJA BHP ZAWIJARKA SA-11

ZALECENIA BEZPIECZEŃSTWA I POPRAWNEJ EKSPLOATACJI ZAWIJARKI SA-11:

1. Urządzenie powinno być używane w pozycji poziomej oraz zasilane z gniazda sieciowego wyposażonego w sprawny obwód ochronny. Po zakończonej pracy należy wyłączyć zasilanie. Pozostawienie załączonego urządzenia bez kontroli może spowodować pożar.



2. Należy dokonywać okresowego czyszczenia urządzenia po uprzednim odłączeniu go od zasilania poprzez wyjęcie wtyczki zasilającej z gniazda 230V. Zasilane urządzenie nie może mieć kontaktu z wodą - grozi porażeniem elektrycznym.



3. Podczas pracy jak i bezpośrednio po jej zakończeniu i odłączeniu urządzenia niektóre elementy mogą być nadal gorące (płyta grzejna, szyna teflonowa odcinająca). Przed przystąpieniem do prac konserwacyjnych odczekać do całkowitego "wystygnięcia" wszelkich elementów grzejnych. Niezastosowanie się do powyższej zasady może doprowadzić do poparzenia.



4. Nie należy stosować ostrych przedmiotów do czyszczenia szyny odcinającej oraz płyty grzejnej z uwagi na możliwość uszkodzenia ich powłoki teflonowanej.



5. Zabrania się korzystania z urządzenia w przypadku zauważenia jakichkolwiek uszkodzeń wtyczki lub kabla zasilającego 230V. Uszkodzenia mogą być naprawiane tylko przez producenta, autoryzowany serwis lub ekipy techniczne posiadające odpowiednie uprawnienia elektryczne.



6. W przypadku zaobserwowania nieprawidłowej pracy urządzenia należy natychmiast odłączyć zasilanie 230V oraz zgłosić awarię zgodnie z obowiązującymi procedurami (np. kontakt z działem technicznym lub autoryzowanym serwisem).



7. Zawijarka posiada metalowe elementy, które w przypadku nieostrożnego kontaktu mogą spowodować uszkodzenia ciała. Należy zachować szczególną ostrożność podczas obsługi.



8. Zabrania się korzystania z urządzenia przez dzieci oraz osoby nie przeszkolone z zakresu obsługi oraz zasad bezpieczeństwa.



9. Z uwagi na elementy grzejne nie używać łatwopalnych materiałów do pakowania produktów. Materiały takie powinny być przechowywane z dala od urządzenia. Niezastosowanie się do niniejszego zalecenia może spowodować pożar.



Symboly zastosowane w instrukcji:



Nie dotykać - wysoka temperatura



Nakazy ogólne.



Konieczność wyłączenia zasilania



Zakaz demontażu



Uwagi ogólne.



Zakazy ogólne.

KONTAKT SERWISOWY:

"Yakudo Plus" Sp. z o.o.

43-100 TYCHY, Ul. Nad Jeziorem 85
Tel.: 032 2186910 , Fax.: 032 2186915

www.yakudo.eu