

YPS II

ZESTAW WAŻĄCO-ETYKIETUJĄCY



Podstawowe cechy:

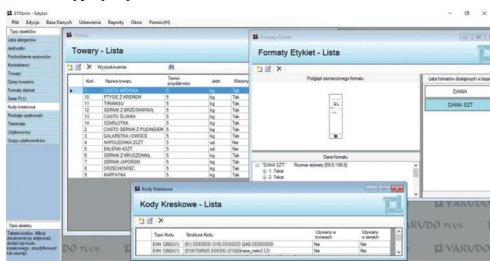
- 15 calowy panel dotykowy wykonany w technologii pojemnościowej,
- nowatorskie oprogramowanie pozwalające na kompleksowe etykietowanie w zakładach produkcyjnych,
- szybka drukarka etykiet termicznych,
- wbudowany słownik alergenów,
- możliwość drukowania dowolnych kodów kreskowych,
- wydruk etykiet o szer. do 100 mm.

Specyfikacja

Procesor	Intel® Elkhart Lake J6412 2.0GHz/QC Core MCP Processor (Turbo 2.6GHz)
Pamięć	8GB DDR4 2666MHz Goodram
HDD	2,5" SATA SSD, 60 GB, MLC, INDUSTRIAL, Goodram
LAN	Intel i225-V Ethernet LAN chips (up to 2.5Gbps)
Wyświetlacz	15" 1024x768 LED Backlight Innolux
Panel dotykowy	Rouchtouch 15" pojemnościowy
Zasilanie	240 V AC 4 A, 47~63 Hz
Moc wyj.	60 W
Temperatura pracy	0~50°C
Wilgotność	20[%RH] ~ 90[%RH] bez kondensacji
Miernik	FLINTEC DAD.14
Wykonanie	stal nierdzewna, kwasoodporna
Wymiary	350x350 mm
Nośność	15 kg
Działka	5 g

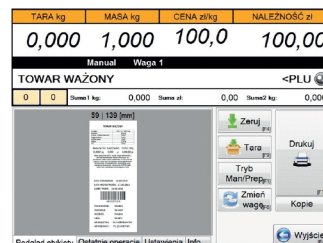
Moduł drukarki:	
Metoda druku	termiczny i termotransferowy
Rozdzielczość	203 dpi
Max szerokość druku	104 mm
Max długość druku	2500 mm
Max prędkość druku	355 mm/sek.
Pamięć standardowa	256 MB RAM, 2GB ROM
Średnica rolki etykiet	208 mm
Max szer. rolki etykiet	265 mm
Typ taśmy termotransfer.	zewnątrzny lub wewnętrzna
Max długość taśmy ttr	450 m
Rdzeń taśmy ttr	25,4 mm
Obudowa	metalowa

Aplikacja instalowana na komputerach PC - Panel administracyjny systemu.



Podstawowe funkcje: - edycja bazy asortymentowej - rejestracja kontrahentów - odbiorców towaru, - graficzne projektowanie formatów etykiet, - tworzenie tabel wartości kalorycznych, - tworzenie słownika alergenów, - obsługa czcionek wielonarodowych, - tworzenie struktur kodów kreskowych, - raportowanie i analiza danych, - definiowanie jednostek nieważonych i rodzajów opakowań, - ułatwienie śledzenia pochodzenia towaru - numer partii i traceability, - administracja kont użytkowników i zarządzanie prawami dostępu, - wykonywanie kopii bezpieczeństwa i reagowanie na sytuacje awaryjne,

Aplikacja instalowana na panelach dotykowych - Ekran roboczy stanowiska etykietującego



Podstawowe funkcje: - wybór odbiorcy etykietowanego towaru, - rejestracja operacji ważenia w bazie danych, - etykietowanie towarów ważonych i sztukowych, - obliczanie sum SUBTOTAL oraz GRAND TOTAL, - podgląd etykiet w trakcie ważenia, - drukowanie w trybie ręcznym lub automatycznym, - wprowadzanie informacji dodatkowych do ważenia, - równoległe prowadzenie kilku niezależnych ważeń dla różnych odbiorców, - możliwość przełączania pomiędzy dwiema platformami wagowymi, - ręczne wprowadzanie tary lub automatyczne wyliczanie ze zdefiniowanych